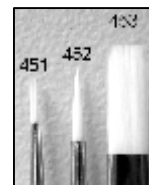


École secondaire Le tandem

2010-2011

MATÉRIEL REQUIS - 3^e SECONDAIRE PROGRAMME ARTS VISUELS ET APPROCHE MULTIMÉDIA



| Code | Quantité | Description | Prix unitaire | Total | Besoin |
|------------------|----------|--|---------------|------------------|---------------|
| 8 ^c | 3 | CRAYONS FEUTRES PERMANENTS SHARPIE | 0,89 \$ | 2,67 \$ | Histoire |
| 45 | 1 | LIVRE BESCHERELLE L'ART DE CONJUGER (FACULTATIF) | 14,95 \$ | 14,95 \$ | Français |
| 47 ^b | 1 | DICTIONNAIRE ANGLAIS/FRANÇAIS | 9,99 \$ | 9,99 \$ | Anglais |
| 85 | 2 | CHEMISE 8 1/2 X 14 | 0,60 \$ | 1,20 \$ | Anglais |
| 113-B | 1 | STYLO BLEU | 0,49 \$ | 0,49 \$ | Français |
| 113-R | 1 | STYLO ROUGE | 0,49 \$ | 0,49 \$ | Français |
| 121 | 2 | STYLO PILOT V7 POINTE MÉTAL NOIR | 1,69 \$ | 3,38 \$ | Arts |
| 122 | 1 | STYLO NOIR | 1,69 \$ | 1,69 \$ | Français |
| 126 | 2 | SURLIGNEUR (DE COULEUR DIFFÉRENTE) | 0,69 \$ | 1,38 \$ | Hist/Géo/Ang |
| 132 | 2 | CRAYONS DE PLOMB HB | 0,50 \$ | 1,00 \$ | Arts |
| 142-2B | 1 | CRAYON MINE LUMOGRAPH 2B | 1,79 \$ | 1,79 \$ | Arts |
| 142-2H | 1 | CRAYON MINE LUMOGRAPH 2H | 1,79 \$ | 1,79 \$ | Arts |
| 143 | 1 | CRAYON MINE LUMOGRAPH 4B | 1,79 \$ | 1,79 \$ | Arts |
| 144 | 1 | CRAYON MINE LUMOGRAPH 6B | 1,79 \$ | 1,79 \$ | Arts |
| 145 | 1 | RUBAN CORRECTEUR | 1,79 \$ | 1,79 \$ | Français |
| 156 | 1 | EFFACE BLANCHE | 0,85 \$ | 0,85 \$ | Arts |
| 159 | 1 | PORTE-EFFACE TUFF STUFF (+EFFACES DE RECHARGE) | 2,49 \$ | 2,49 \$ | Arts |
| 166 ^a | 2 | CADENAS DUDLEY À COMBINAISON | 5,19 \$ | 10,38 \$ | Général |
| 172 | 1 | TAILLE-CRAYON AVEC RÉSERVOIR | 2,49 \$ | 2,49 \$ | Arts |
| 179 | 1 | CALCULATRICE SCIENTIFIQUE (NON FOURNI PAR L'ÉCOLE) | 12,49 \$ | 12,49 \$ | Maths |
| 188 | 1 | PAQUET DE FEUILLES MOBILES | 1,39 \$ | 1,39 \$ | Général |
| 195 | 7 | PAQUET DE 4 CAHIERS CANADA | 0,79 \$ | 5,53 \$ | Général |
| 207 | 1 | PAQUET DE 10 POCHETTES PROTECTRICES EN VINYLE | 0,79 \$ | 0,79 \$ | Général |
| 218 | 2 | BÂTON DE COLLE 40 GRAMMES | 1,39 \$ | 2,78 \$ | Arts |
| 258-R | 1 | DUO-TANG ROUGE | 0,30 \$ | 0,30 \$ | Info |
| 302 | 1 | PAQUET DE 5 INDEX SÉPARATEURS | 0,59 \$ | 0,59 \$ | Français |
| 304 | 1 | PAQUET DE 8 INDEX SÉPARATEURS | 0,89 \$ | 0,89 \$ | Hist/Géo |
| 310 | 1 | CHEMISE À POCHETTES | 0,30 \$ | 0,30 \$ | Science/Tech |
| 321 | 1 | CAHIER DE NOTES | 0,49 \$ | 0,49 \$ | Anglais |
| 322 | 1 | CAHIER SPIRAL 100 PAGES ET PLUS | 0,99 \$ | 0,99 \$ | Hist/Géo |
| 340 | 1 | CARTABLE DE 1" (OU DE 1.5") | 1,19 \$ | 1,19 \$ | Anglais |
| 342 | 1 | CARTABLE DE 2" | 2,99 \$ | 2,99 \$ | Français |
| 342 | 1 | CARTABLE DE 2" | 2,99 \$ | 2,99 \$ | Hist/Géo |
| 359 | 1 | CISEAU | 3,49 \$ | 3,49 \$ | Arts |
| 366 | 1 | RÈGLE PLASTIQUE FLEXIBLE 6"/15CM | 0,29 \$ | 0,29 \$ | Arts |
| 379 | 1 | ENSEMBLE DE GÉOMÉTRIE (FACULTATIF) | 13,99 \$ | 13,99 \$ | Maths |
| 422 | 1 | ENSEMBLE DE 60 CRAYONS DE COULEUR | 22,99 \$ | 22,99 \$ | Arts/Hist/Géo |
| 423 | 1 | ESTOMPE #2 | 1,49 \$ | 1,49 \$ | Arts |
| 424 | 1 | ESTOMPE #4 | 1,89 \$ | 1,89 \$ | Arts |
| 451 | 1 | PINCEAU À POILS SYNTHÉTIQUES POUR ACRYLIQUE ROND (0mm) | 3,49 \$ | 3,49 \$ | Arts |
| 452 | 1 | PINCEAU À POILS SYNTHÉTIQUES POUR ACRYLIQUE ROND (3mm) | 4,99 \$ | 4,99 \$ | Arts |
| 453 | 1 | PINCEAU À POILS SYNTHÉTIQUES POUR ACRYLIQUE PLAT (6.5mm) | 4,99 \$ | 4,99 \$ | Arts |
| 454 | 1 | TABLETTE À ESQUISSE (100 FEUILLES BLANCHES) 9X12 CANSON | 13,99 \$ | 13,99 \$ | Arts |
| 457 | 1 | POCH. PROTECTRICE POUR LA TABLETTE À ESQUISSE | 2,99 \$ | 2,99 \$ | Arts |
| TOTAL = | | | | 170,70 \$ | |

^a De préférence de marque «DUDLEY» à combinaison. Il est aussi recommandé d'en avoir un pour l'éduc. physique

^b Pour travail à la maison, non-fourni par le professeur.

^c De couleurs différentes.

1 clé USB pour le cours d'informatique est fortement recommandée, étant utile pour le secondaire.

Pour l'éducation physique: Le costume est obligatoire pour le premier cours. Il consiste en un gilet, des chaussures de sport et un pantalon court. Pour des raisons d'hygiène, tous les élèves doivent prévoir un changement de vêtements après le cours d'éducation physique. La douche est facultative, donc apportez le nécessaire si vous voulez l'utiliser.

Merci !